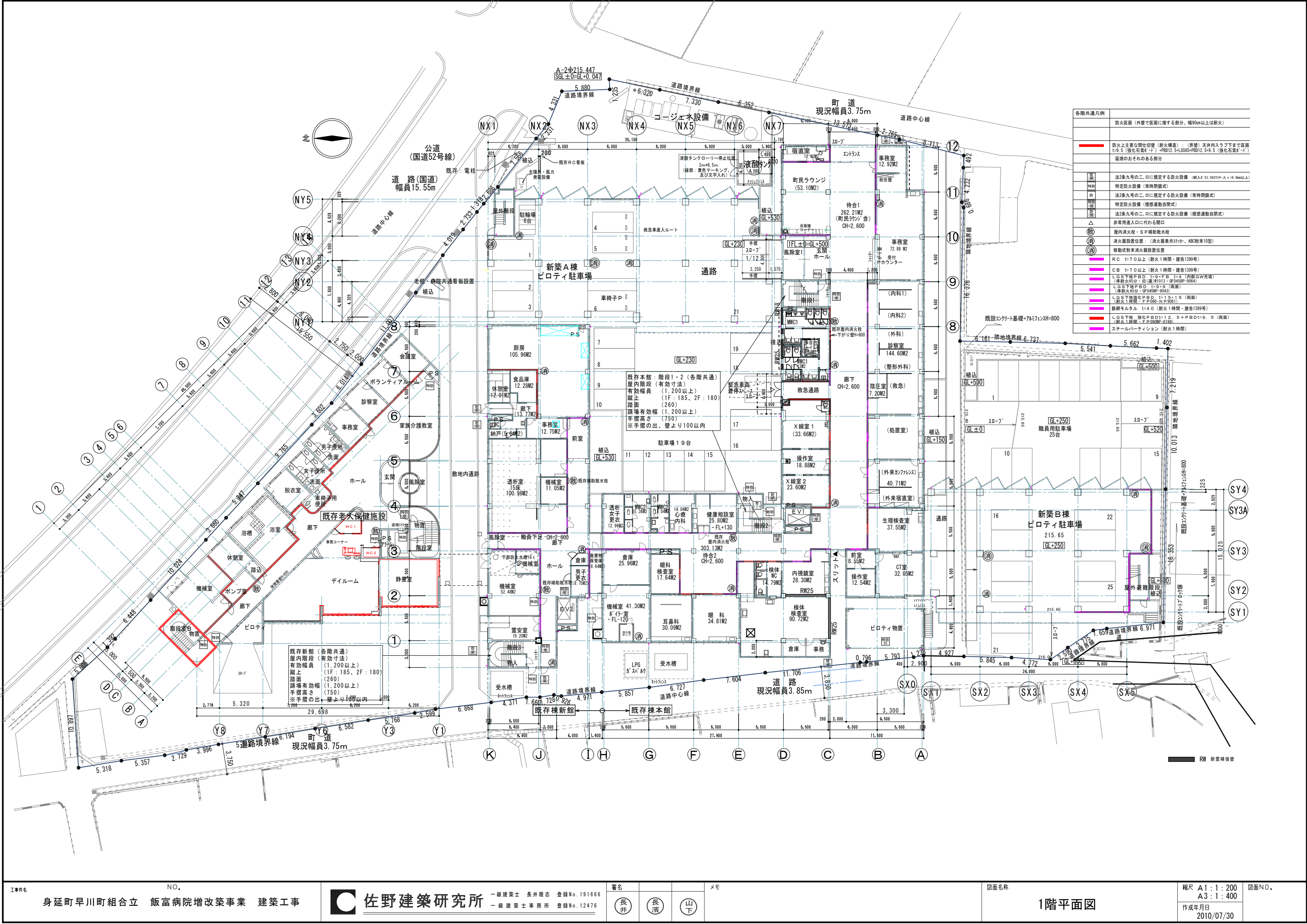
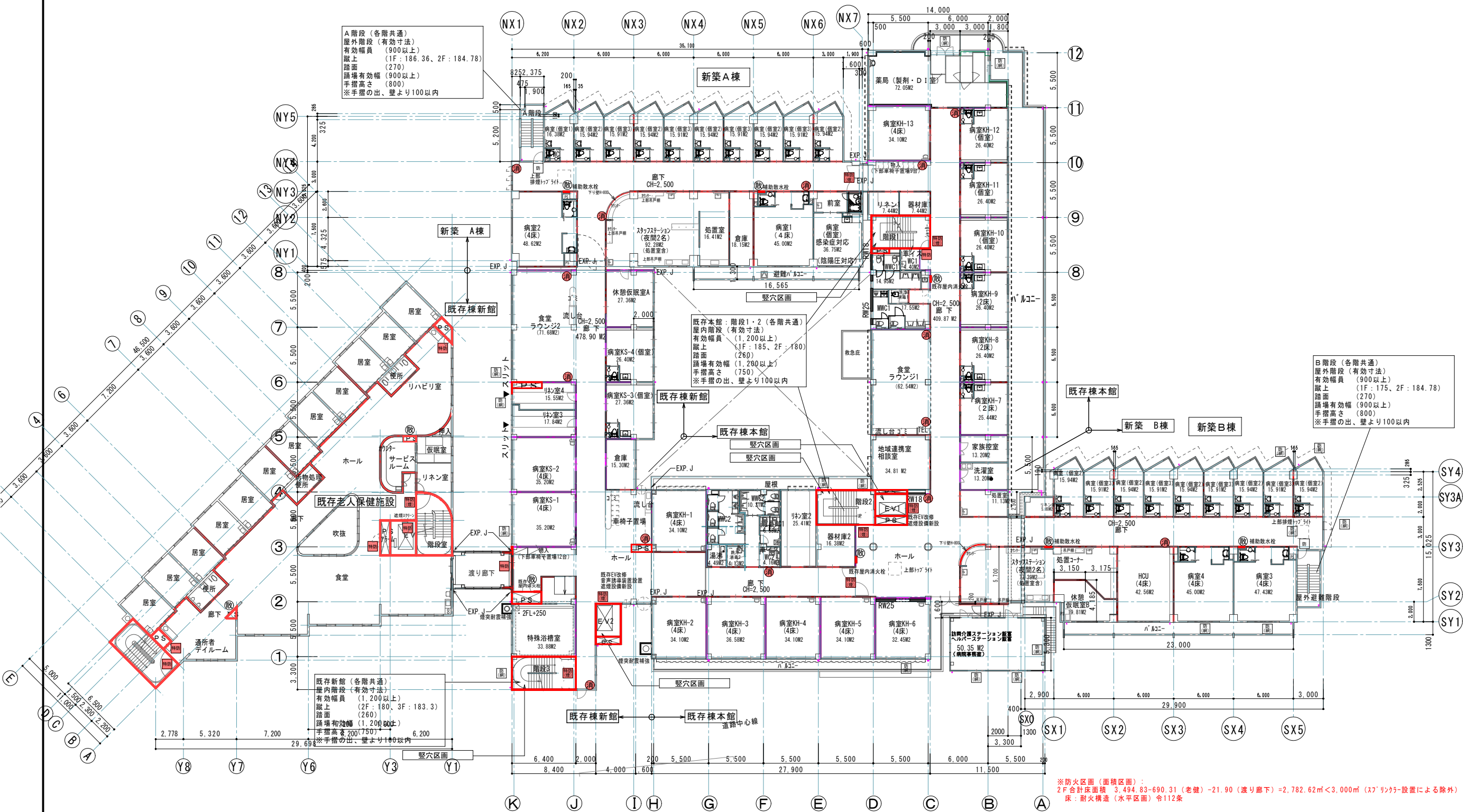
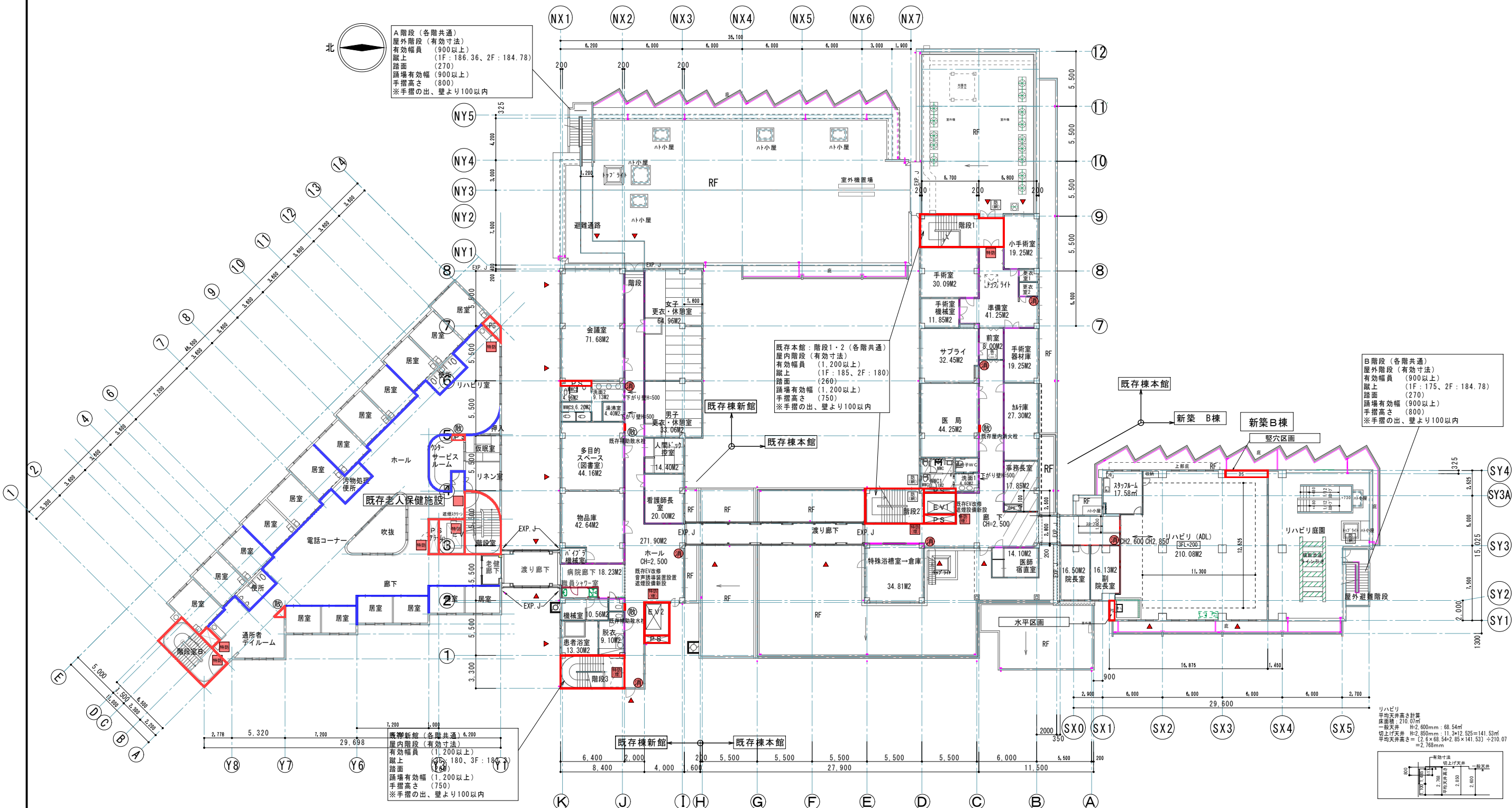


A棟 2F : 2010/12竣工 : 床面積 1,120.57㎡
B棟 3F : 2010/12竣工 : 床面積 1,239.54㎡
既存棟本館 : 3F : 1982/02竣工 : 床面積 3,040.94㎡
既存棟新館 : 4F : 1994/02竣工 : 床面積 1,912.26㎡
ケ7ホ-ム飯富 2F : 床面積 100.70㎡
老人保健施設 : 4F : 1994/11竣工 : 床面積 2,319.10㎡





※防火区画(面積区画):
2F合計床面積 3,494.83-690.31(老健)-21.90(渡り廊下)=2,782.62㎡<3,000㎡(ｽﾌﾟﾘﾝｸﾞｰ設置による除外)
床:耐火構造(水平区画)令112条



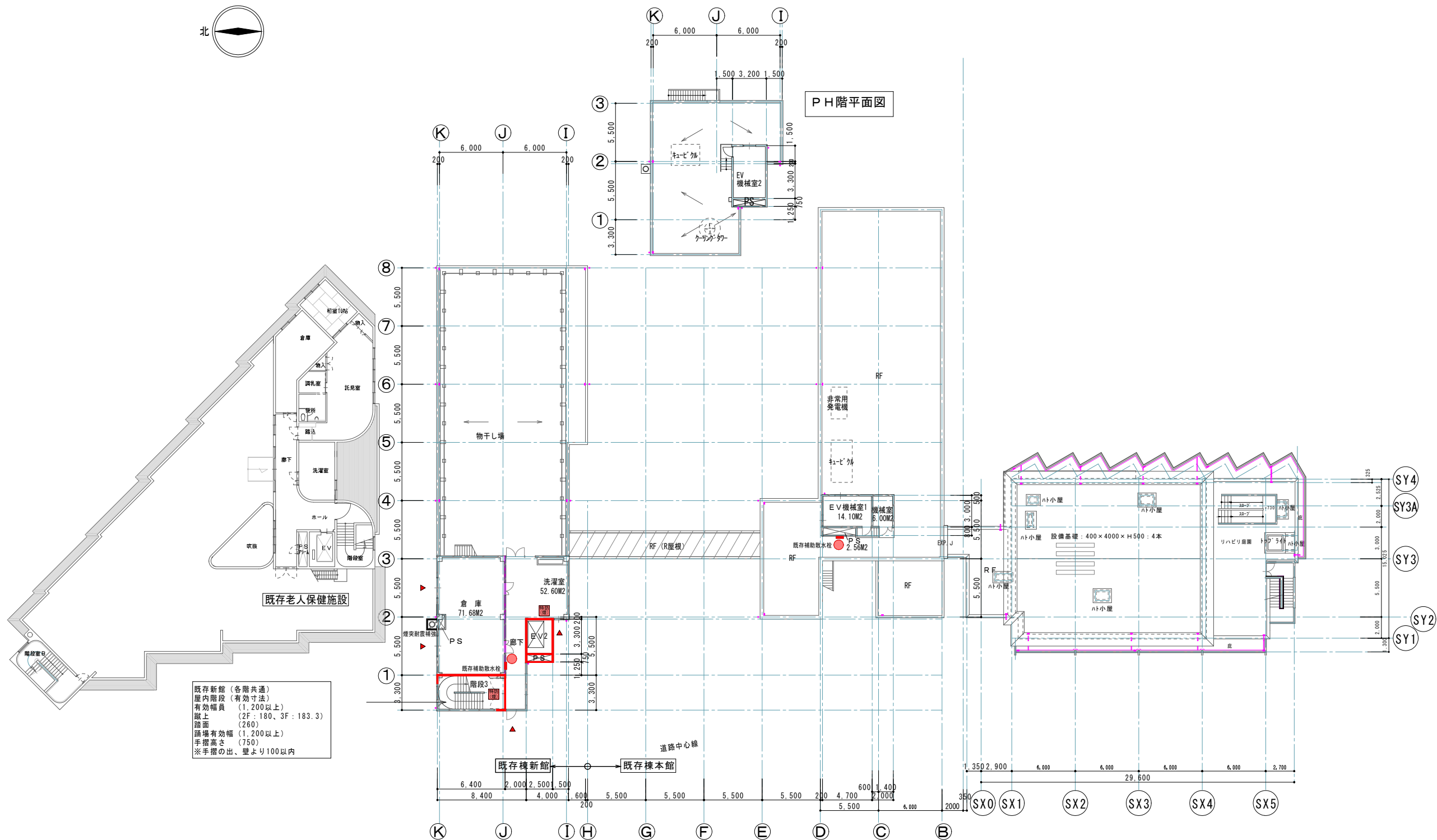
A階段（各階共通）
屋外階段（有効寸法）
有効幅員（900以上）
蹴上（1F：186.36、2F：184.78）
踏面（270）
踊場有効幅（900以上）
手摺高さ（800）
※手摺の出、壁より100以内

既存本館：階段1・2（各階共通）
屋内階段（有効寸法）
有効幅員（1,200以上）
蹴上（1F：185、2F：180）
踏面（260）
踊場有効幅（1,200以上）
手摺高さ（750）
※手摺の出、壁より100以内

B階段（各階共通）
屋外階段（有効寸法）
有効幅員（900以上）
蹴上（1F：175、2F：184.78）
踏面（270）
踊場有効幅（900以上）
手摺高さ（800）
※手摺の出、壁より100以内

既設新館（各階共通）
屋内階段（有効寸法）
有効幅員（1,200以上）
蹴上（1F：180、3F：184.78）
踏面（270）
踊場有効幅（1,200以上）
手摺高さ（750）
※手摺の出、壁より100以内

リハビリ
平均天井高さ計算
床面積：210.07㎡
一般天井 H=2,600mm：68.54㎡
切上げ天井 H=2,650mm：11.34㎡ 525=141.53㎡
平均天井高さ = (2.6×68.54+2.65×141.53) ÷ 210.07
= 2,768mm



工事内容

身延町早川町組合立 飯富病院増改築事業 建築工事

NO.



佐野建築研究所

一級建築士 長井隆志 登録No.191666
一級建築士事務所 登録No.12476

署名

長井

長濱

山下

メモ

図面名称

4階平面図

縮尺 A1:1:200

A3:1:400

作成年月日

2010/07/30

図面NO.